

スポーツに関わる 全ての方に



↑製品ホームページ

teamnote CAM

遅延再生機能 プレー直後にフォームをすぐに確認

本機と大画面モニターをHDMIで繋ぐと簡単に1~7秒遅れた映像を再生、感覚が残っている間に自分のプレーを映像ですぐに確認できます。

また、本機とタブレットやスマートフォンをWi-Fi接続することで、遅延時間を5~40秒の間で設定し再生することができます。*1



リモートレビュー 離れた位置からのプレーも手元でチェック

高い位置(2階や天井など)や逆サイドといった離れた場所に設置したカメラのプレー映像を最大120秒間、Wi-Fi接続したタブレットやスマートフォンですぐに確認できます。*1

俯瞰映像によるフォーメーションチェックや違う角度からのプレーをすぐに選手ヘフィードバック、効果の高いコーチングをサポートします。



4つの保護性能 過酷なスポーツ現場でも安心して撮影

防水 水深5mのプールで水中撮影も可能

耐衝撃 衝突や風による転倒でも安心

防塵 細かい砂や粉じんもしっかりガード

耐低温 過酷なスポーツ現場でも確実に動作

JIS防水保護等級8級(IPX8)相当/6級(IPX6)相当の防水性能と、JIS防塵保護等級5級(IP5X)相当の防塵性能に加え、1.5メートルの耐衝撃性能と-10℃の耐低温性能を装備します。突然の雨や砂埃など、屋外での試合や練習といったスポーツシーンの撮影に対応します。

抗菌・抗ウイルス*3加工 スポーツ現場でも安心して撮影

国内ビデオカメラで初めて*2 抗菌・抗ウイルス*3 加工を施しました。ニチリンケミカル株式会社(本社:大阪市)の優れた抗菌・抗ウイルス*3 効果「セルフイール®」を採用、安心な使用をサポートします。

*1:本機とWi-Fi接続したスマートフォン・タブレット端末をご使用の際には、専用アプリケーションが必要になります。 *2:2021年5月当社調べ。
*3:すべての菌・ウイルスに対して効果があるわけではありません。



セルフイール®はニチリンケミカル株式会社の登録商標です。

その他の特長

タグ入力



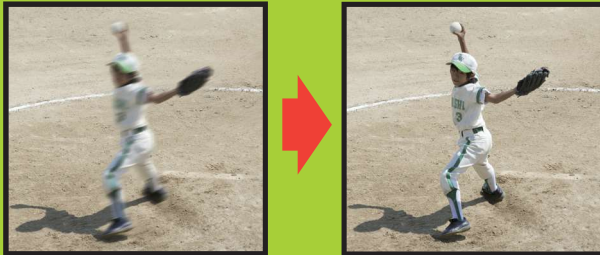
2画面比較再生

記録した映像を比較して再生



くっきりコマ送り再生・停止

シャッタースピードを1/50~1/4000で設定可能



“teamnote”連携機能

アプリとの連携でスコアが表示された映像で記録



連携アプリケーション(無料)



JVC CAM Coach 2
効果的なコーチングサポート



teamnote
コミュニケーションアプリ

連携アプリシリーズでスコア入力連携



主な仕様

信号方式		デジタルハイビジョン方式
記録方式	AVCHDモード	AVCHD規格準拠(.MTS) (映像)MPEG-4 AVC/H.264 (音声)Dolby Digital 2ch
撮像素子画素数		1/5.8型 高感度 裏面照射CMOSセンサー251万画素
有効画素	動画	228万画素~101万画素※4
	静止画	229万画素(16:9) 171万画素(4:3)
F値		F1.8~6.3
焦点距離		f2.9~116.0mm
35mm換算	動画	40.5~2,758mm(ダイナミックズームON時)※5 40.5~1,982mm(ダイナミックズームOFF時)※5
	静止画	40.5~1,620mm(16:9) 49.5~1,980mm(4:3)

手ぶれ補正		電子式(パワードモード搭載)
液晶サイズ	光学	16:9ワイド3.0型(46万ドット※6) 広視野角液晶
ズーム	ダイナミック	40倍 60倍(手ぶれ補正ON/OFF時) 55倍(手ぶれ補正パワードモード時)
	デジタル	200倍
記録メディア	内蔵メモリー	64GB
	メモリーカード	SD/SDHC/SDXC
出力端子		HDMIミニ(CEC対応)※7/AV出力
消費電力		2.6W※8
動作環境温度		-10℃~40℃
外形寸法(W/H/D)		60×59.5×128mm※9
本体質量		約306g(グリップベルト含む)

動画記録時間

モード		1,920×1,080ドット			
		60pモード 約28Mbps	UXPモード 約24Mbps	XPモード 約17Mbps	EPモード 約5Mbps
内蔵メモリー	16GB	約4時間50分	約5時間30分	約7時間50分	約27時間40分
SDHCカード(市販)	16GB	約1時間10分	約1時間20分	約1時間50分	約7時間
SDXCカード(市販)	64GB	約5時間	約5時間40分	約8時間10分	約28時間50分



※4:手ぶれ補正OFF、ダイナミックズームON時 ※5:ワイド(W)端は“手ぶれ補正OFF”、テレ(T)端は“パワードモードON”で計算 ※6:液晶画面は、非常に精度の高い技術で作られており、99.99%以上の有効画素が有りますが、0.01%以下の画素欠けや、常時点灯するものがあります。これは故障ではありません。使用する上で問題ありません。 ※7:HDMI CEC対応については、全ての機器との動作を保証するものではありません。 ※8:液晶バックライト標準時 ※9:最大突起部含む、グリップベルト含まず

●teamnoteは株式会社JVCケンウッドの登録商標です。●Dolby, DolbyAudio,ドルビーとダブルD記号は、ドルビーラボラトリーズの商標です。●本機はドルビーラボラトリーズからの実施権に基づき製造されています。●SDXC、SDHC、SDロゴは、SD-3C LLCの商標です。●HDMI, High-Definition Multimedia Interface、およびHDMIロゴは、米国およびその他の国におけるHDMI Licensing Administrator, Inc.の商標および登録商標です。●“AVCHD”、“AVCHD Progressive”、およびそのロゴはパナソニック株式会社とソニー株式会社の商標です。●Wi-Fi、Wi-Fiロゴ、Wi-Fi CERTIFIED、Wi-Fi CERTIFIEDロゴ、Wi-Fi Protected Setup、Wi-Fi Protected Setupロゴ、WPAおよびWPA2は、Wi-Fi Allianceの商標または登録商標です。●QRコードは(株)デンソーウェブの登録商標です。●その他、記載されている会社名、製品名は各社の商標および登録商標です。

メディア事業部

ソリューションビジネスユニット 国内ソリューション部
メールでのお問い合わせは **info_sjs@jvckenwood.com**
TEL **045-444-5401** (受付時間 月~金曜日 9:30~17:30)



【お問い合わせ先】

株式会社プレシャスワーク
URL: <https://preciouswork.jp/>
担当: 大井稔・吉野智昭
TEL: 090-6068-7382(大井)・090-1330-9420(吉野)
E-mail: ooi@preciouswork.jp(大井)
yoshino@preciouswork.jp(吉野)