

# SONON 超音波画像診断装置 SONON 500L/300C

仕様

## SONON 500L



製品名：SONON 500L  
 一般の名称：汎用超音波画像診断装置  
 類別：機械器具（12）理学診療用器具  
 医療機器認証番号：304AGBZX00070000  
 クラス分類：管理医療機器 クラスⅡ  
 特定保守管理医療機器：該当  
 周波数：5～12MHz  
 Max深度：60mm  
 本体サイズ：55.7(W)×177.5(L)×38.6(H)mm  
 (56 x 178 x 39mm)  
 本体重量：280g（バッテリー含む）  
 イメージングモード：B、CF、PW、Mモード  
 視野幅：4cm

標準付属品 SONON 本体充電器 1個  
 電源コード 1本  
 バッテリー（1個は本体に実装）2個  
 バッテリーチャージャー 1個

本体 + 付属品セット  
 希望小売価格 1,680,000円（税別）

## SONON 300C



製品名：SONON 300C  
 一般の名称：汎用超音波画像診断装置  
 類別：機械器具（12）理学診療用器具  
 医療機器認証番号：301AGBZX00069000  
 クラス分類：管理医療機器 クラスⅡ  
 特定保守管理医療機器：該当  
 周波数：3.5MHz  
 Max深度：20cm  
 本体サイズ：77.6(W)×215.8(L)×41.1(H)mm  
 (78×216×41mm)  
 本体重量：390g（バッテリー含む）  
 イメージングモード：Bモード  
 視野角：58.2°

標準付属品 SONON 本体充電器 1個  
 電源コード 1本  
 バッテリー（1個は本体に実装）2個  
 バッテリーチャージャー 1個

本体 + 付属品セット  
 希望小売価格 1,180,000円（税別）



www.rootisz.jp



販売代理店

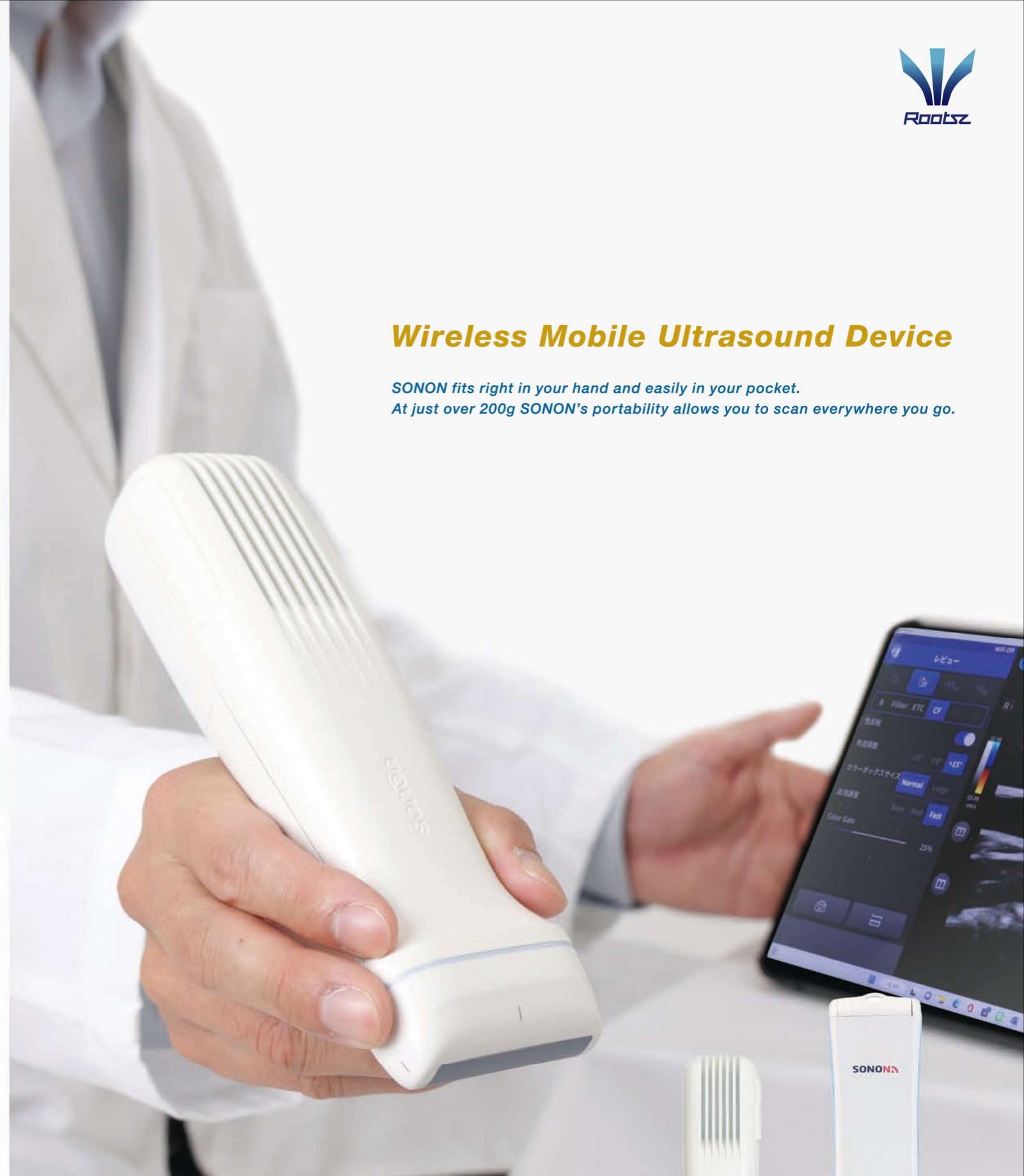


株式会社プレシヤスワーク  
 URL: <https://preciouswork.jp/>  
 担当: 大井稔・吉野智昭  
 TEL: 090-6068-7382(大井)・090-1330-9420(吉野)  
 E-mail: ooi@preciouswork.jp(大井)  
 yoshino@preciouswork.jp(吉野)

SON5 - 2001

## Wireless Mobile Ultrasound Device

SONON fits right in your hand and easily in your pocket.  
 At just over 200g SONON's portability allows you to scan everywhere you go.



超音波画像診断装置

# SONON

NEW



500L

300C

超音波画像診断装置

# SONON

## いつでも、どこでも、簡単に

### 現場でのスピーディな検査は、初期対応を変える。

エコーに求められること。

画質・機能・操作性・利便性など。それは、診療科や使用者、患者、使用する場面により、さまざまに変わる。

世界中でますます広がるPOCUS (Point of Care Ultrasound) の重要性から、携帯性・機動性・操作性を追求したのが、超音波画像診断装置SONON。

装置本体をプローブに詰め込み、プローブに内蔵されたWi-Fiを使用してモバイル端末(PC、タブレット、スマートフォン)と無線接続。

院内での使用はもちろん、プローブとモバイル端末を持ち出せば、検査場所は無限に広がる。

もちろん操作性も抜群。使用者の使いやすさを極限まで追求することで、熟練者はもちろん、初めてのエコーも強力にサポート。

使いたい時に、使いたい場所で。

初期対応を変えるスピーディな検査を、進化したSONONが実現します。



## FEATURE

特徴

### 高画質&モバイル

プローブとモバイル機器のみで使用できるため携帯性に優れ、院外へ持ち出での検査を強力にサポート。SONON500Lは従来製品(300L)と比べ、体積47%減、重さ25%減と、更なる小型・軽量化を実現。更に画質も向上。従来の1次元ビームフォーミングから、2次元ビームフォーミングに拡張した次世代超音波エンジンVSE™を実現。さらに、有効チャンネル数も24chから64chに大幅増。ソフト・ハード両面から画質向上を実現しました。



- 1 骨をモニタリングした部分の輪郭線が既存製品より鮮明に表示される。
- 2 深さ6cmに位置する点が既存製品より明確「点」の形で表示される。

47%

大きさ削減

25%

重量削減

2.7倍

有効チャンネル数

※SONON300L比較

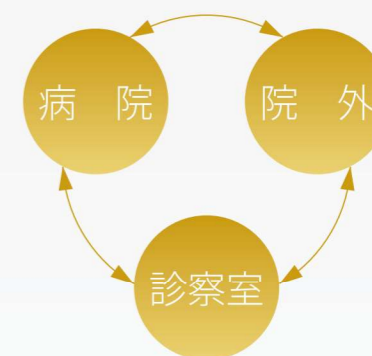


Available on the App Store

Microsoft Surface

### 進化するアプリケーション

SONONはWindows、iOS、iPadOSのアプリケーションで動作。2018年の発売当初には搭載していなかった機能をアップデートにより追加。2画面機能、日本語表記、パルスドプラモード、Mモードなど、使用者目線での機能を追加。機能追加の他、画質の向上や操作性の向上などのアップデートを行い、使いやすさを追求して進化を続けます。



### Wi-Fi無線接続

プローブに内蔵したWi-Fiを使用して、モバイル端末(PC、タブレット、スマートフォン)とワイヤレス接続。ネットワーク環境に依存しないため、院内はもちろん、フィールドや訪問診療など、ネットワーク環境がない場所でも使用可能です。また、コードによる煩わしさから解放され、初めてのエコーでも当てること・見ることに集中できます。

# FUNCTION 機能



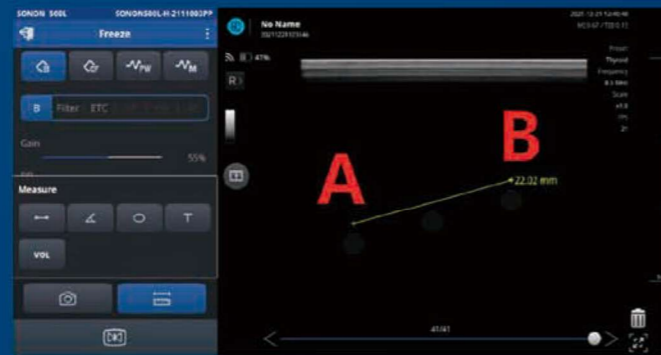
## 2画面機能

左右にエコー画像を並べて表示することが可能。  
健側・患側のリアルタイムな比較はもちろん、過去のエコー画像を表示して現在のエコー画像と比較することによる治療の評価や、保存したエコー画像を並べて表示することも可能。

## 計測機能

距離（長さ）、角度、面積・外周囲、容積の計測が可能。テキスト入力も可能で、エコー画像内にメモ書きすることで引継ぎも簡単。

Ex) 距離：筋肉の厚みや腫脹の評価、頸動脈エコー時のIMT計測など。  
角度：羽状角の計測によるトレーニングの評価など。  
容積：血腫・水腫の評価、膀胱内の尿量の評価、腫瘍の評価など。



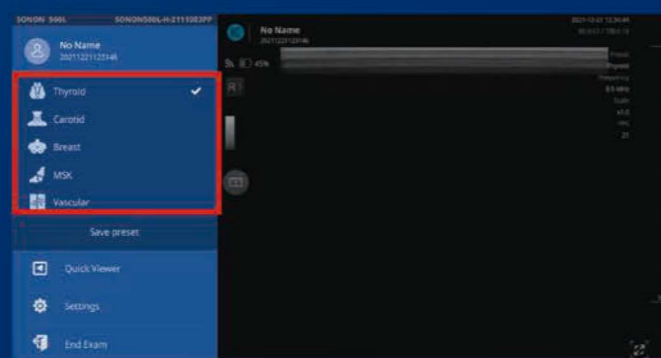
## 各種モード搭載

### Bモード・CFモード・PWモード・Mモード

Bモードに加え、ポケット型エコーでは珍しい、カラードプラモードを搭載し、血流の評価が可能。更に、アプリケーションのアップデートで、パルスドプラモード・Mモードを追加搭載。血流速度の計測や、コロナ禍において活用できる肺エコーにも対応しました。

## 操作性にこだわった画面設計

SONONは、「いつでも、どこでも、簡単に」を実現させるために、とことんユーザーインターフェース（UI）にこだわりました。よく使う機能を常に表示し、極力ボタン操作を少なくできるような設計。直感的な操作で「見る」「撮る」「測る」「保存する」「呼び出す」ことができ、診療科に適した各種設定をプリセットしているため、エコー初心者でも簡単に使用できる操作性を実現しました。



# IMAGE イメージギャラリー

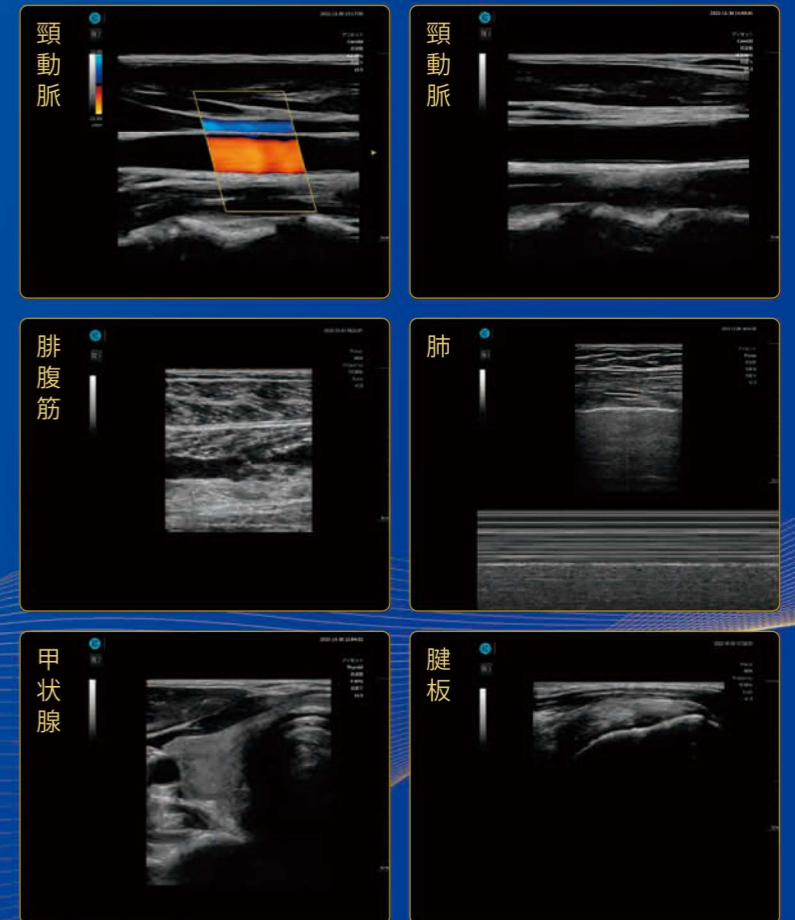
## SONON 500L

リニアタイプ 浅層部用

SONON 500L Preset



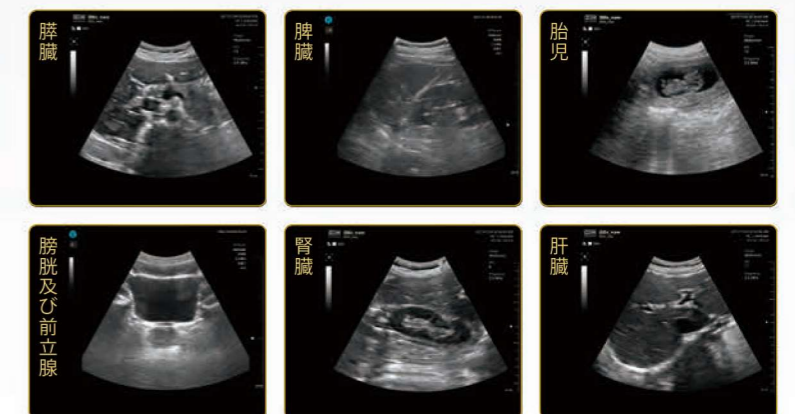
NEW



## SONON 300C

コンベックスタイプ 深層部用

SONON 300C Preset



## 診察室での使用に最適

SONONは、プローブとモバイル端末のみで使用できるため、診察机に置いて必要な時に、すぐに検査を行うことができます。視診・問診・触診の身体所見にエコー画像を加えることで、診断推論を補完します。



## 屋外での使用に最適

SONONは、プローブに内蔵したWi-Fiを使用してモバイル端末と接続するため、外部のネットワーク環境に左右されません。ネットワーク環境のないフィールドでの活用や、災害現場などの緊急時にも、いつでもどこでも使用が可能です。



## 病棟・訪問診療への持ち出しに最適

SONONは、小型・軽量化により、持ち運びに最適。

診察室から持ち出して病棟で。院外へ持ち出して訪問診療先で。

スマートフォンでも使用できるため、プローブだけをもち出での使用も可能です。



## エコー初心者にも最適

SONONは、ワイヤレスのためモニターを見やすい位置に設置可能。

患部の近くにモニターを設置することで、エコー初心者にも

「プローブを患部に正しく当てながら、エコー画像を観る」ことを容易にしました。

